

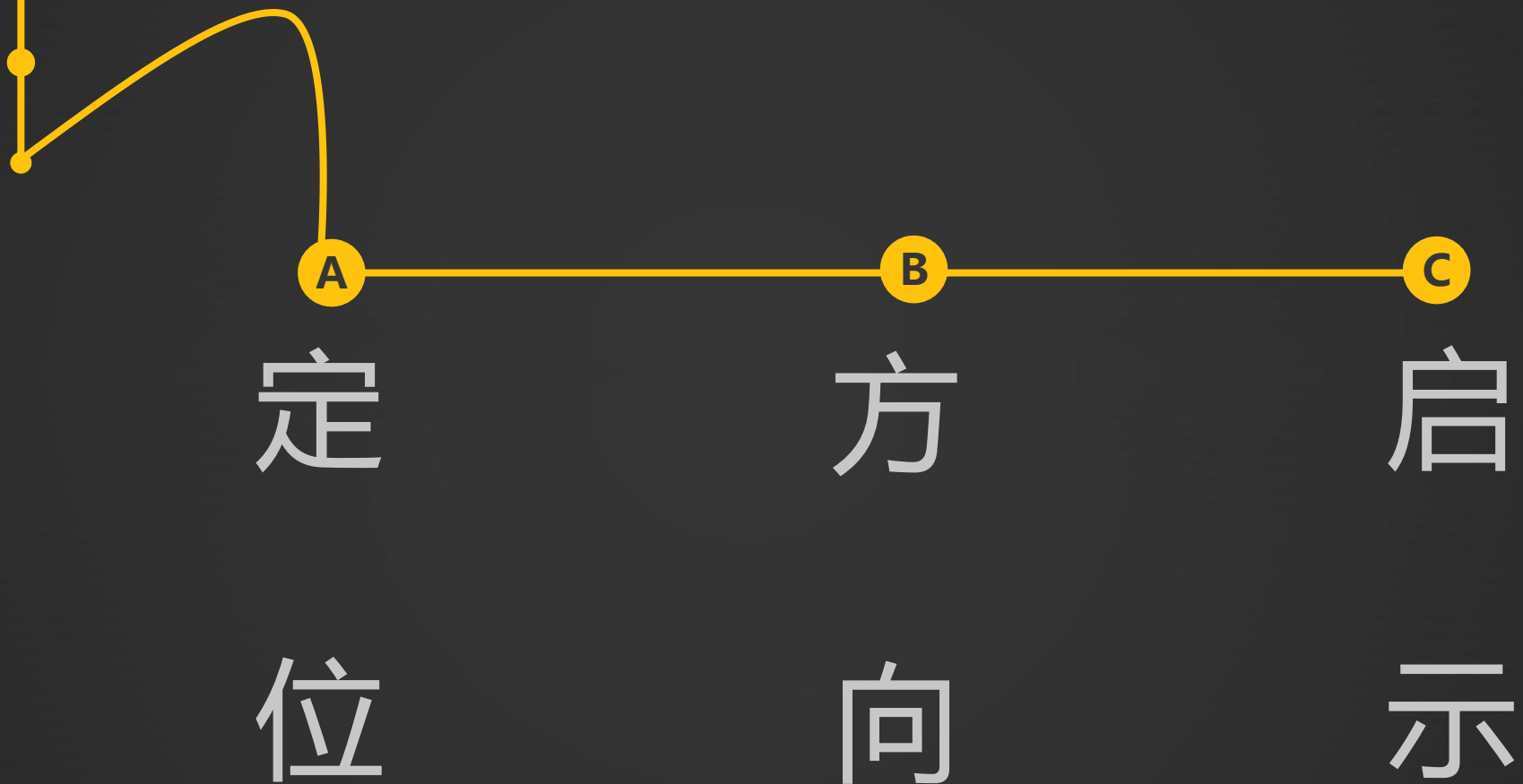
# 职业教育的科学定位与办学方向 ——来自福建船政学堂的启示

---

# 一切历史都是当代史

## ——【意】克罗齐

OUTLINE  
框架





左宗棠

同治五年（1866）

五月，上奏清廷请陈试造轮船。

七月，与日意格到福州罗星塔，  
选马尾山下为造船厂址。

九月，调任陕甘总督，  
奏请沈葆楨出主船政。

十一月，落实经费，议定船政和求是堂艺局章程。

# 船政



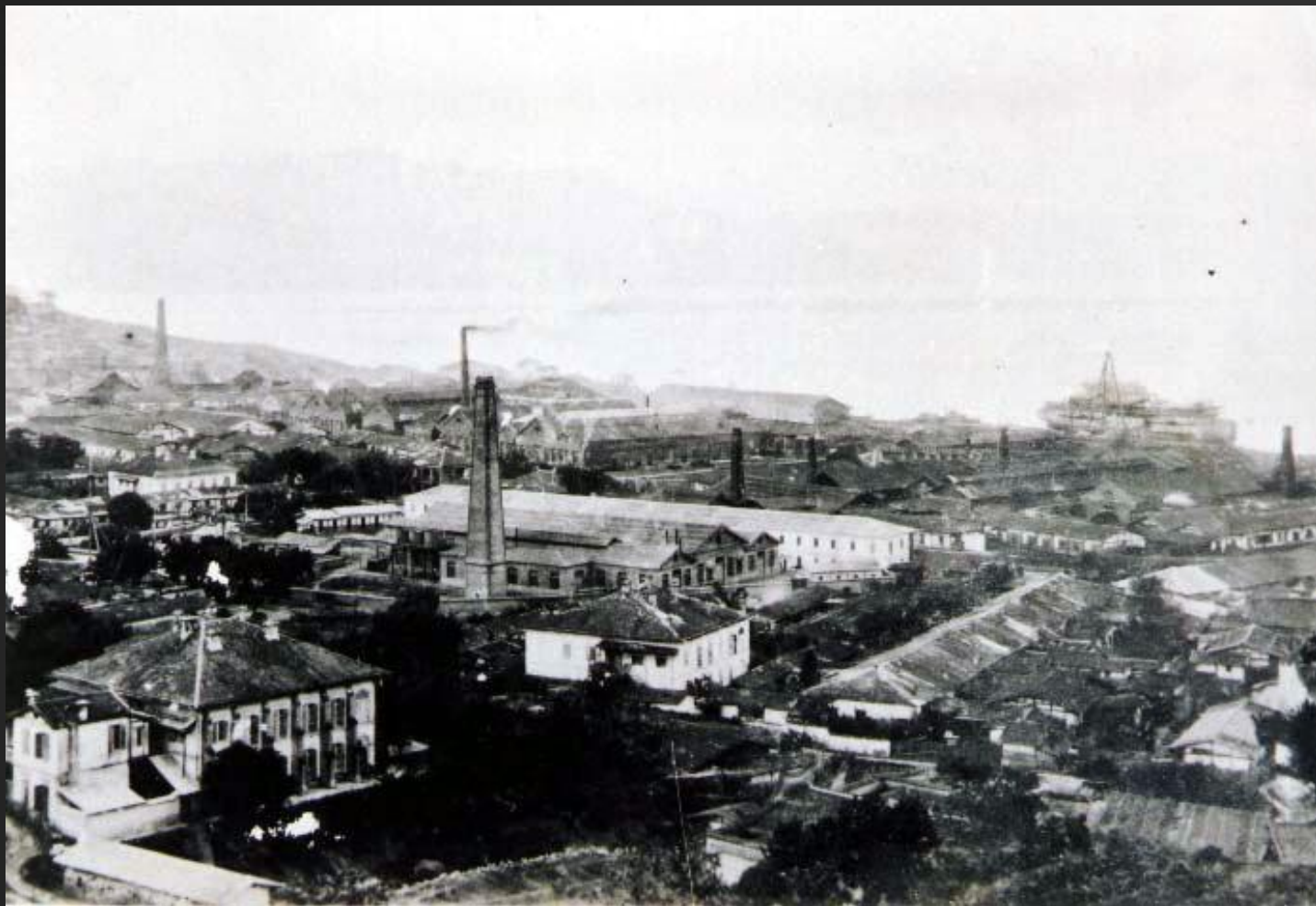


沈葆楨

船政根本，  
在于学堂。  
人才培养，  
重于造船。



浙江金融职业学院  
ZHEJIANG FINANCIAL COLLEGE



# 福建船政学堂 (求是堂艺局)

清同治五年十一月十七日 ( 1866.12.23 ) 开建，  
同时招生。

**办学模式**



浙江金融职业学院

ZHEJIANG FINANCIAL COLLEGE

**厂校一体**

**统筹兼顾**

**不是厂办校**

**不是校办厂**

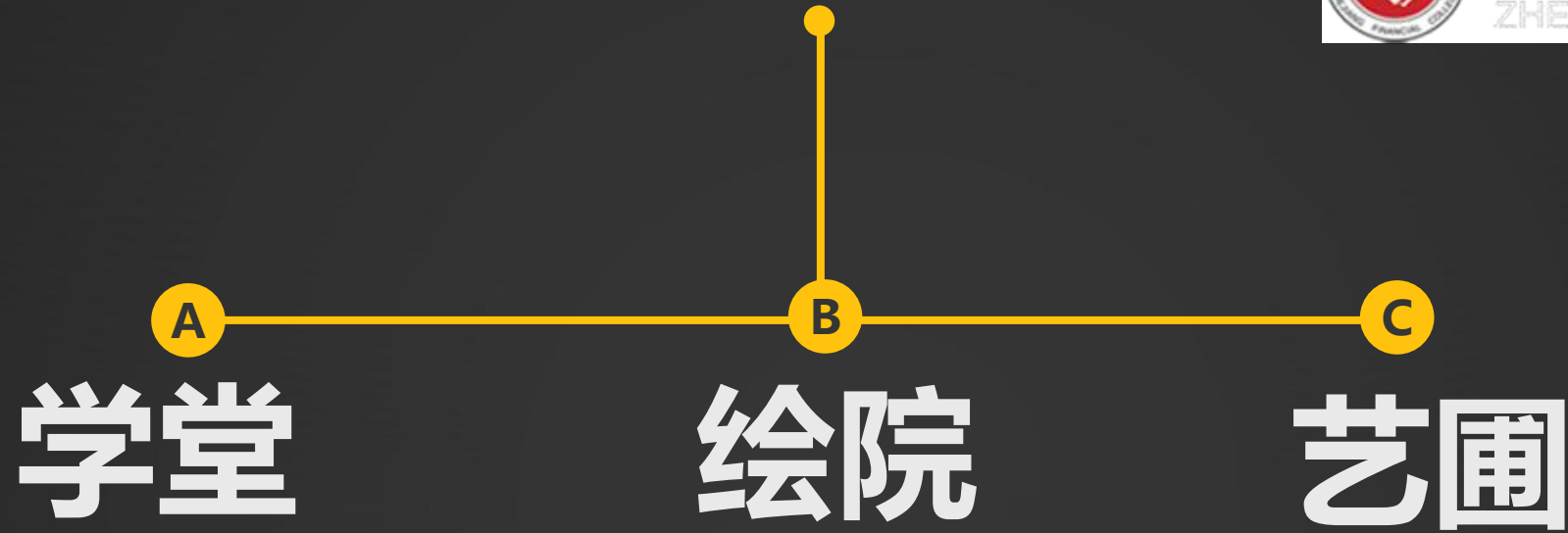
**也不是厂校合作**



# 福建船政学堂



浙江金融职业学院  
ZHEJIANG FINANCIAL COLLEGE



前后学堂

绘画学堂

艺徒匠首学堂

# 招生与学制



浙江金融职业学院  
ZHEJIANG FINANCIAL COLLEGE

条件：颖悟、粗通文字（12-18）

程序：目测、堂考、体检

试读制度

学制初定五年

后延长至100个月，称“八年四”

# 培养模式



浙江金融职业学院  
ZHEJIANG FINANCIAL COLLEGE

## 入堂、上船、出洋

艺局之设，必习英法语言，精研算学，乃能依书绘图，深明制造之法，并通船主之学，堪任驾驶。

# 兼采众长



浙江金融职业学院  
ZHEJIANG FINANCIAL COLLEGE

**前学堂：采法国军港士官学校**

**科目训练，修法语**

**后学堂：采英国海军学校培养**

**方法训练，修英语**

# 专业设置



浙江金融职业学院  
ZHEJIANG FINANCIAL COLLEGE

## 按技术分设

前学堂：轮船制造

轮机设计

后学堂：轮船驾驶

轮机管理

# 教学组织



浙江金融职业学院  
ZHEJIANG FINANCIAL COLLEGE

堂课（理论）+厂课（生产实践）

## 堂课

内课（公共、专业基础、专业课）

外课（体育、军训、队列、枪械）



浙江金融職業學院  
ZHEJIANG FINANCIAL COLLEGE

教 习  
学 堂：教师  
船 厂：工程师  
监 督  
既管学堂  
又管船厂



浙江金融職業學院  
ZHEJIANG FINANCIAL COLLEGE

**管理体制**

**教学：洋监督**

**训导：清官绅**

**行政：船政提调**

**供给制+军事化管理**

**学生管理由住校稽查委员负责**



**学业考核**  
**每三个月考试一次**  
**分别赏罚**

**连续三次位列一等，给予嘉奖**

**二等不赏不罚**

**连续三次被列三等，给予斥单**

# 启示一： 政府推动

---



浙江金融職業學院  
ZHEJIANG FINANCIAL COLLEGE

征 地

200 畝

600 畝

經 費

閩海關月撥

船政共用1921，學堂用625萬兩

# 启示二： 按章自主

---



朝廷



专奏

地方



协同

外方



契约

# 章程 ( 船政、 艺局、 出洋 ) 保约 条议 合同 规约

# 启示三： 精益求精

---



浙江金融職業學院  
ZHEJIANG FINANCIAL COLLEGE

“见所未见，  
闻所未闻，  
即是格致关头认真下手处”  
“精益求精，  
密益求密，  
须从鬼神屋漏仔细扪心来”



# 启示四： 权操之我

---

# 五年包教教會合同 ( 1869-1873 )

自行培养将才，方为经久之计  
引进、消化、吸收，为我所用  
以我已成之技术求外国益精之学

# 启示五： 与时俱进

---



浙江金融職業學院

ZHEJIANG FINANCIAL COLLEGE

管  
輪

電  
報

飛  
潛

礦  
務

鐵  
道

海  
商

# 启示六： 育人报国

---

1874（甲戌），日本侵台

1884（甲申），马江海战

1894（甲午），黄海海战

“一校一级抵一国”

---

# 历史的追问

福建船政学堂为什么没能  
发展成为现代意义上的大学？

**时代的局限：内忧外患**  
**体制的局限：科举制度**  
**学科的局限：单一门类**



**感谢聆听**  
**不当之处敬请批评指正**