



上海信息技术学校  
Shanghai Information Technology College



**坚持“外圆内方”，推动学校科学发展**

**2016年12月**



## ■ 何谓学校科学发展

---

## ■ “外圆内方” 科学发展

---



# 1. 科学发展

## 为了让学生有更好的发展

CONTENT

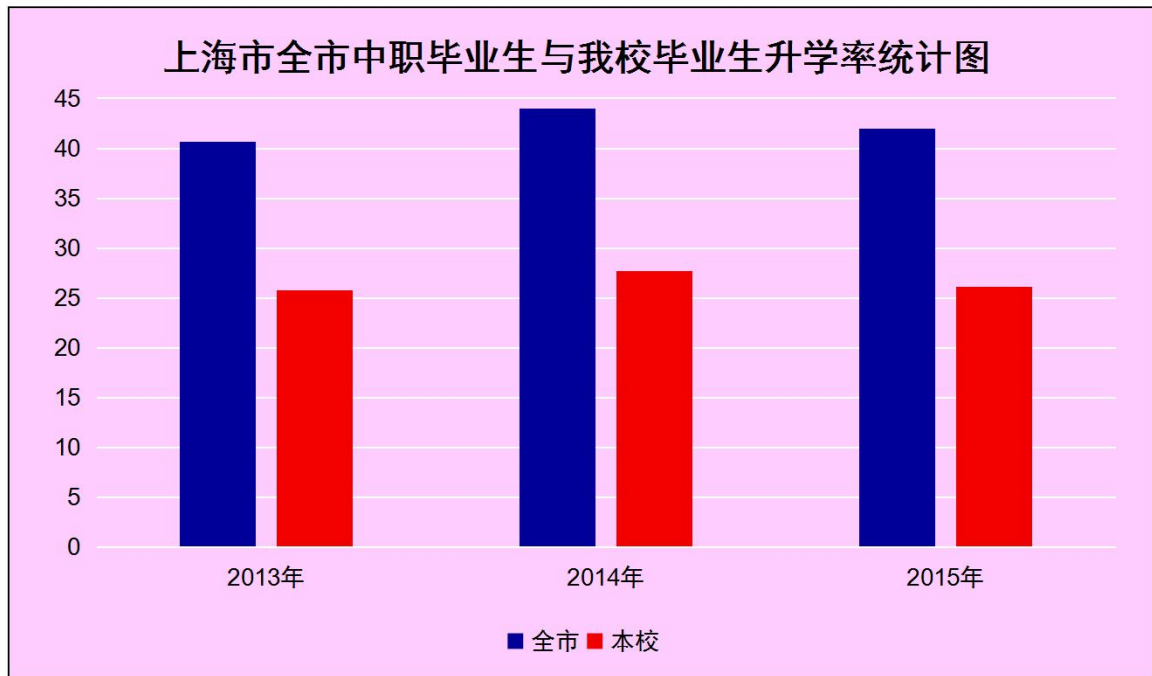
### ■ 学校背景简介



## 为了让学生有更好的发展

CONTENT

- 学校背景简介
- 学生情况简介

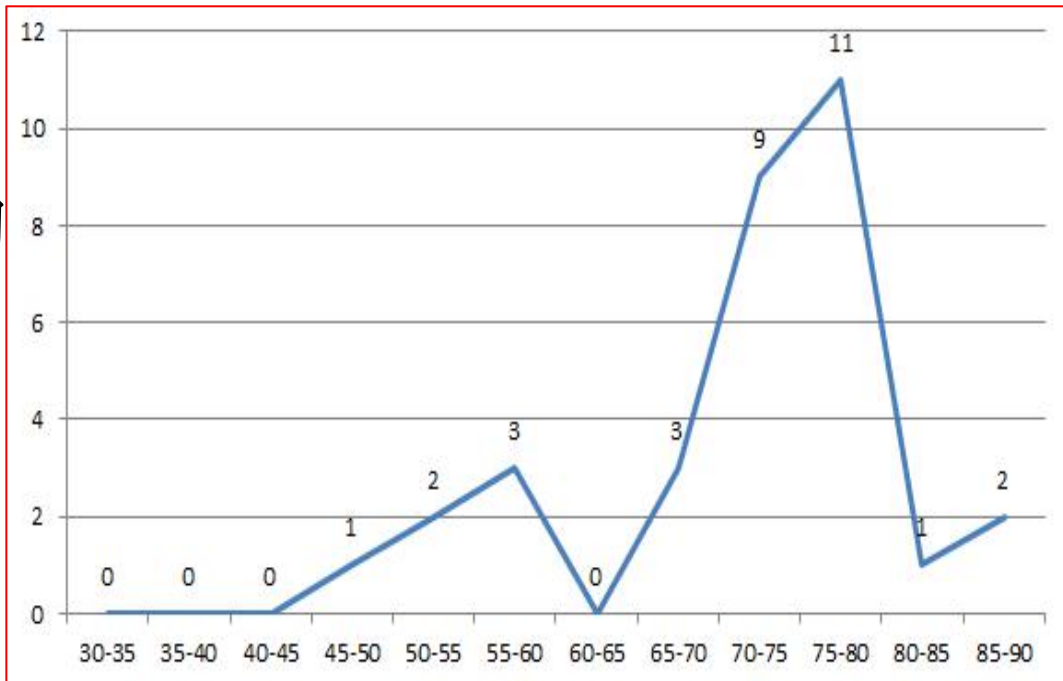


# 1. 科学发展

## 为了让学生有更好的发展

CONTENT

- 学校背景简介
- 学生情况简介
- 升学学生的结构



- **“外圆”就是两个适应——学校主动适应社会经济发展，适应学生个性发展两个变化着的“市场”，拓展学校发展空间。**



## 案例一：专业结构调整——适应社会经济发展

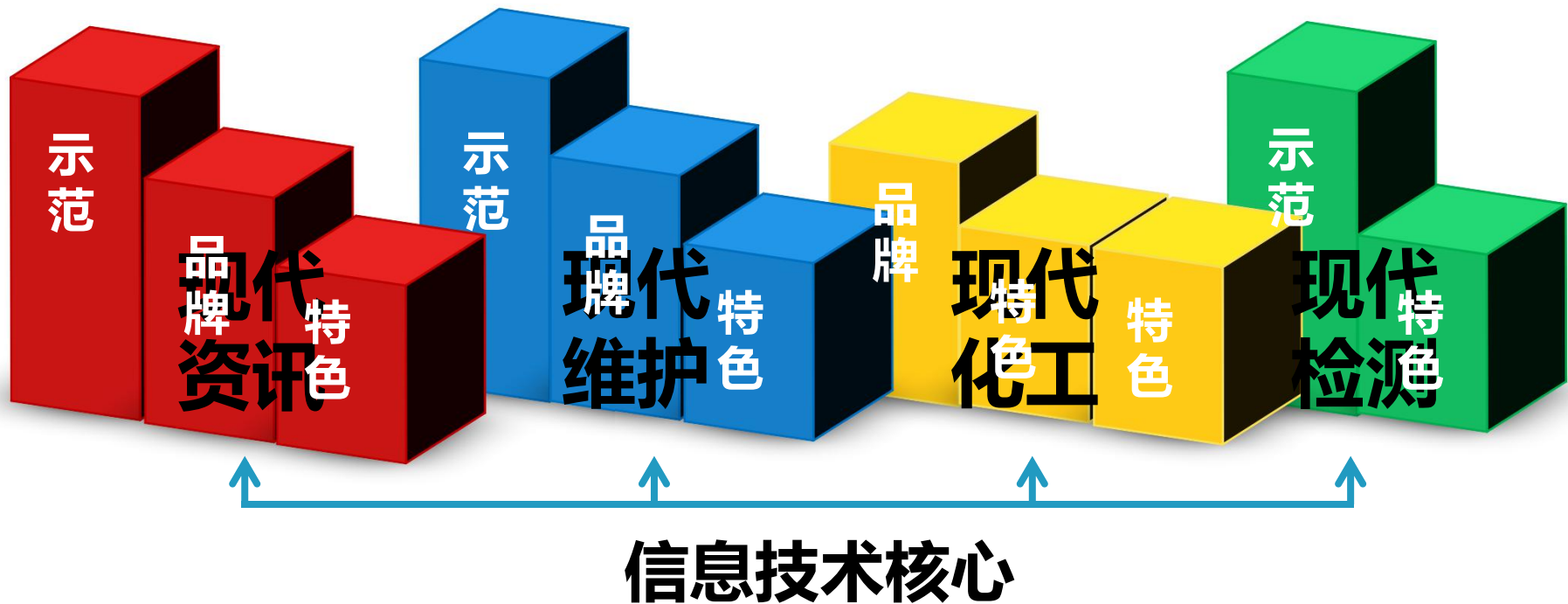


图1 工业革命的四个阶段

复杂程度 ▶

### 第一次工业革命

随着蒸汽驱动的机械制造设备的出现



1784: 第一架纺织机

### 第二次工业革命

随着基于劳动分工的、电力驱动的大规模生产的出现



1870: 第一条生产线美国辛辛那提屠宰场

### 第三次工业革命

用电子和IT技术实现制造流程的进一步自动化



1969: 第一个可编程逻辑控制器 (PLC)

### 第四次工业革命

基于信息物理融合系统



现在

18世纪末

20世纪初

20世纪70年代

时间 ▶



用户名: muchenglin

密码:

登录

登录

免费注册

忘记密码?

客服热线: 021-39553798

会员中心 | 官方微博 | 官方微信

 **中国机器人网**  
www.robot-china.com

请输入关键字

搜索

行业分类 用途分类 配件相关 产业园区

首页

资讯

视频

应用

产品

求购

厂商

展会

人才

图库

专题

下载

# 第六届中国机器人高峰论坛

2016年10月30日

上海美兰湖国际会议中心



资讯

News

行业资讯

IndustryNews

首页 &gt; 资讯 &gt; 行业资讯

## 工业机器人这么火，千万不要忽视技术人才的培养！

行业资讯

时间: 2016-08-16

来源: 金属加工

编译: lx

我要投稿

0

0

### 一、工业机器人的发展形势综述

#### 1. 对工业机器人的需求

### 本周话题

谷歌工程总监发出惊天预言：人类将在202...



技术帮助人类变得更聪明 库兹  
韦尔说，我们的大脑容量有限，至少比  
计算电子慢100万倍。...

[\(详细\)](#)









## 案例二：培养模式优化——适应学生个性发展变化



### 现代学徒制



### 教学工厂



### 模拟公司



## “内方”就是内部要规范——教学有标准， 监控有措施。



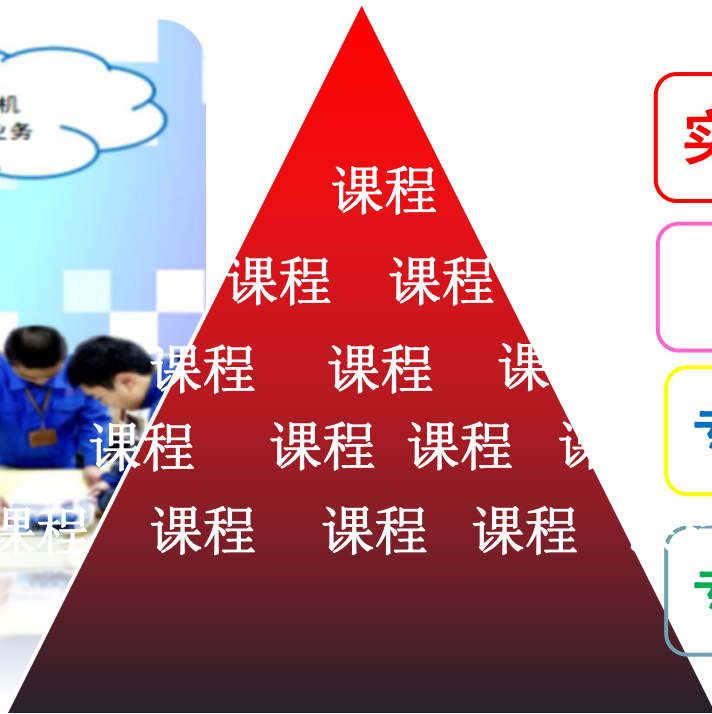
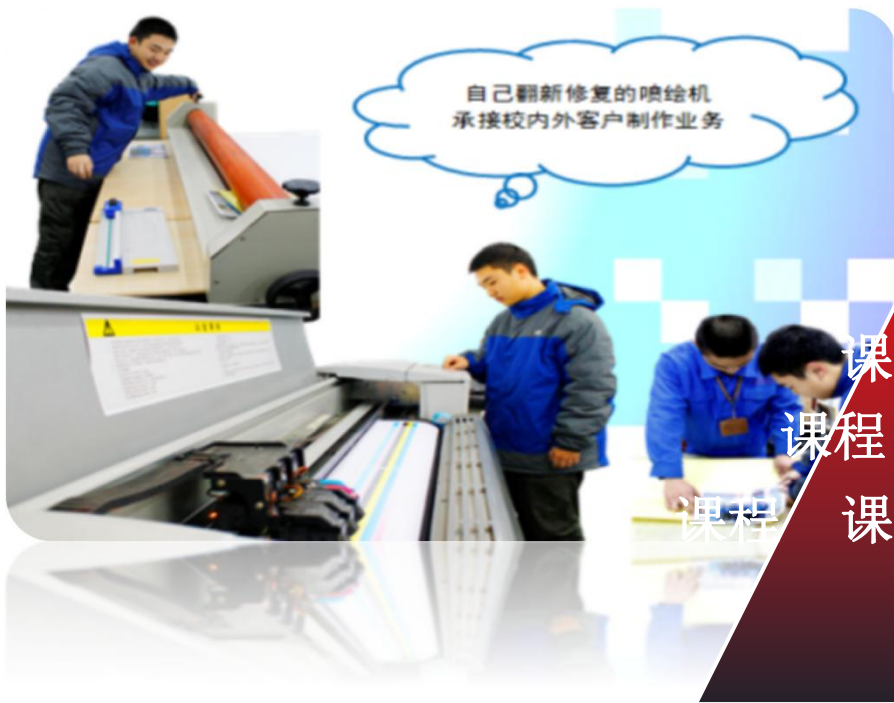
### 三个规范

- 1、规范学校运行秩序
- 2、规范资源配置
- 3、规范学生学习过程

学分制管理提供了学生多元成才的育人平台。



## 案例三：四条路径



实用性创新人才

高技能人才

专业特长劳动者

专业合格劳动者



### ■ 技能出众，就业精英

◆ 吴迎祥——360同城帮上海地区工作室主持人





# 2.内方案例

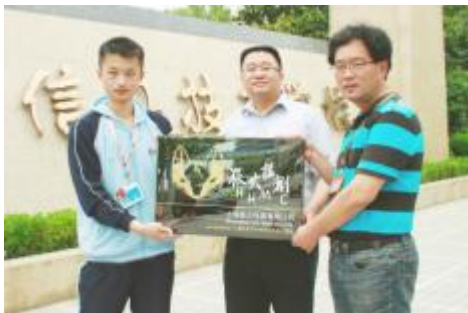
- 技能出众，就业精英
- 创业先锋，初露锋芒

## ◆ 朱逸骁

上海职瑞通信息发展有限公司

## ◆ 譙陟航

上海狐火玩具有限公司





谢  
谢

---

王珺萩  
2016-12-13